

JAUNĀKIE FAKTI

Situācija Latvijā

- Pagājušajā diennaktī kopumā veikti **662** izmeklējumi, līdz šim kopā - **118 322**
- Kopumā saslimšana apstiprināta **1088** cilvēkiem, pēdējā diennaktī - **0** personām
- Slimnīcās šobrīd ārstējas **11** COVID-19 pacienti
- **5** pacientu veselības stāvoklis ir smags
- **26** cilvēki, kuriem diagnosticēts COVID-19, miruši (COVID-19 gan tiešais, gan blakus cēlonis)
- **781** cilvēki ir atveseļojušies

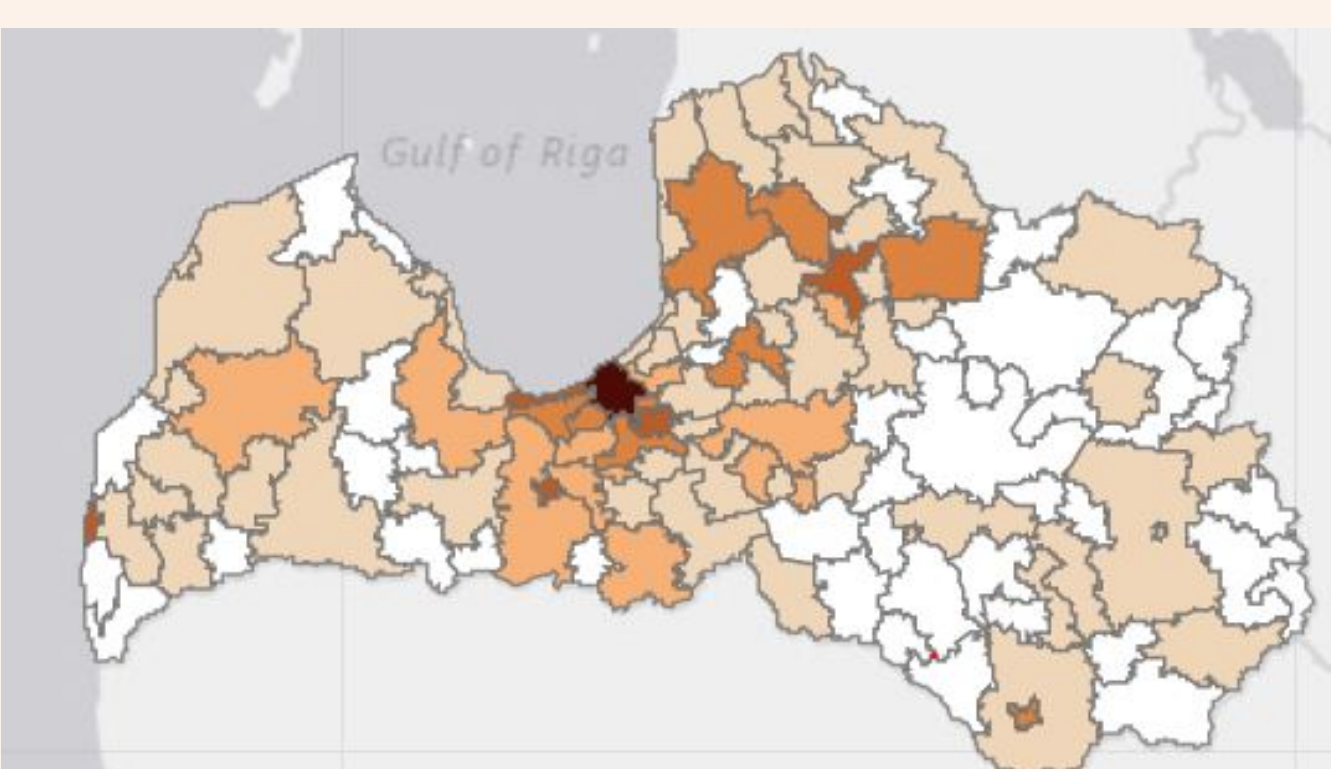
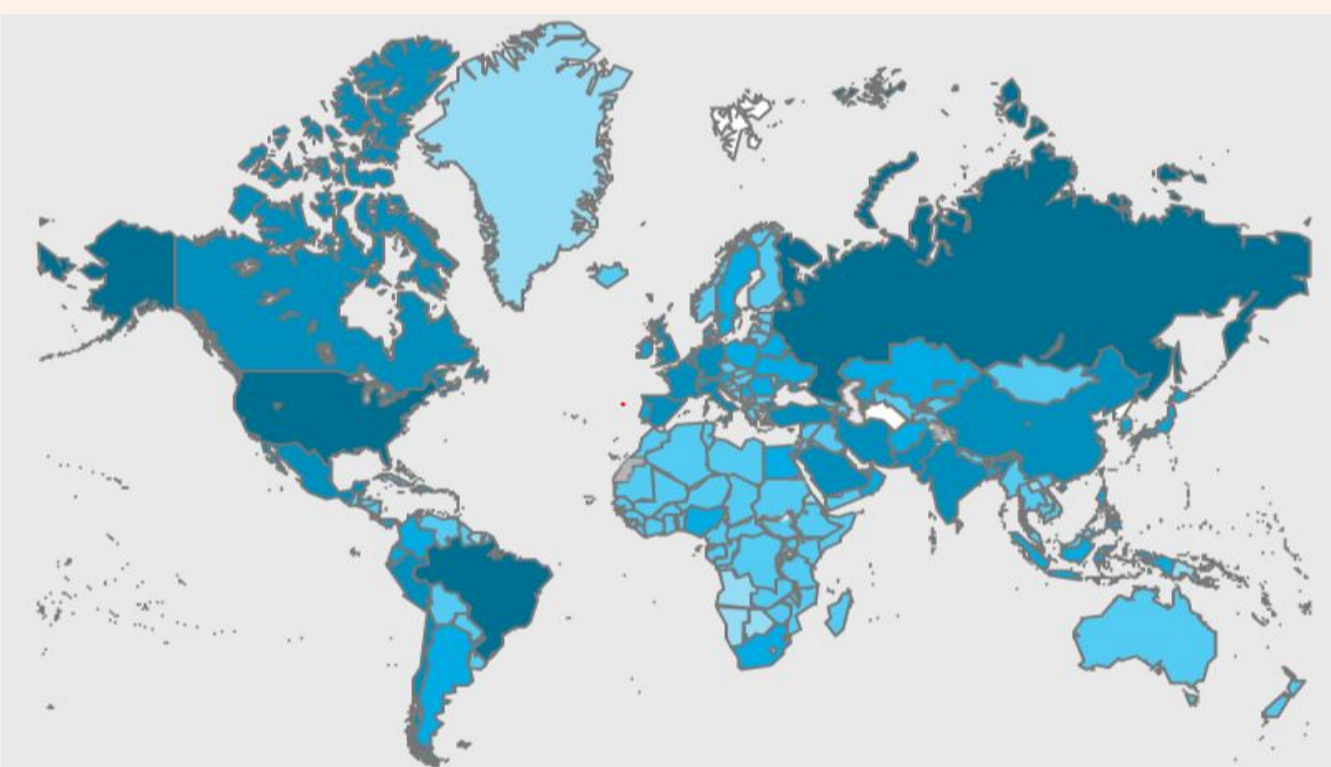
*SPKC dati uz 08.06.2020. plkst. 10.00

Kopējā situācija skaitļos pasaulē

- Kopumā apstiprināto gadījumu skaits: **6 799 713**
 - Eiropā: **1 435 607**
- 80%** pacientu saslimšana norit viegli

*ECDC un PVO dati, 07.06.2020.

Infekcijas izplatība Pasaulē un Latvijā



Aktualitātes par COVID-19

Būtiskākais pēdējā diennaktī:

- Līdz šim Latvijā kopumā 1088 pacientiem diagnosticēts COVID-19 (pēdējā diennaktī - 0 personām). Līdz šim kopā 781 personas ir atveseļojušās.
- Valdība rīt skatīs vairākus MK noteikumu, lai tajos nostiprinātu daļu nosacījumu saistībā ar Covid-19, kas būs spēkā arī pēc ārkārtējās situācijas beigām.
- SPKC mājas lapā atjaunoti valstu saslimstības rādītāji ar Covid-19. Šobrīd 14 dienu pašizolācija jāievēro atgriežoties no Zviedrijas, Apvienotās Karalistes, Portugāles, Beļģijas, Īrijas un trešajām valstīm. Veselības ministrija aicina rūpīgi izvērtēt jebkura ceļojuma nepieciešamību, apzinoties riskus.
- SPKC un VM aicina ikvienu lejupeļādēt lietotni „Apturi Covid” un šādā veidā palīdzēt ierobežot vīrusa izplatību Latvijā, lai mēs visi varētu ātrāk atgriezties ikdienas dzīvē. Vairāk par lietotni: www.apturicovid.lv



DIENAS ZIŅA

Foto - F64

Vai ie braucot no ārzemēm veic valsts apmaksātas analīzes uz COVID-19? Jā!

Ja esat uzturējies ārvalstīs, **izmeklējumu uz COVID-19 pēc atgriešanās Latvijā var veikt bez maksas**, turklāt nav nepieciešams ārsta nosūtījums. Analīžu paņemšanai var pieteikties gan tajos gadījumos, kad 14 dienu laikā pēc ie braukšanas Latvijā ir parādījušās akūtas elpceļu infekcijas pazīmes, gan tad, ja saslimšanas pazīmju nav.

- **Lai pieteiktos izmeklējumam, jāzvana uz 8303** vai 67334433 (darba dienās no pl.8.00–20.00, sestdienās no pl.9.00–15.00, svētdienās no pl.9.00–12.00).
- Ja nav akūtu elpceļu infekcijas slimības pazīmju, uz paraugu ņemšanas punktu drīkst ierasties ar personīgo transportu, velosipēdu, kājām vai ar sabiedrisko transportu (brauciena laikā lietojot sejas masku vai aizsegu).
- **Ja ir akūtas elpceļu infekcijas slimības pazīmes, jāsaazinās ar ģimenes ārstu** par turpmāko rīcību. Uz paraugu ņemšanas punktu drīkst ierasties tikai ar personīgo transportu.

Atgādinām, ka pandēmija nav beigusies un joprojām pastāv risks inficēties ar COVID-19, tāpēc Latvijas iedzīvotājiem šobrīd joprojām nerekomendē ceļot. Ja doties uz ārvalstīm nepieciešams, veicot darba pienākumus, rūpīgi jāievēro visi profilakses pasākumi: savstarpējā 2 metru distance ar citiem cilvēkiem, roku mazgāšana un dezinfekcija.

Izpēti un esi zinošs!

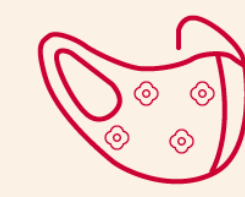


- [Par ārkārtējo situāciju Latvijā](#)
- [Vadlīnijas ārstiem](#)
- [Biežāk uzdotie jautājumi](#)
- [Masku lietošana](#)
- [PVO sniegtā informācija](#)
- [ECDC sniegtā informācija](#)
- [Vadlīnijas farmaceitiem](#)
- [Ieteikumi pacientiem ar elpceļu infekcijas pazīmēm](#)
- [Rekomendācijas COVID-19 slimnieka ģimenei](#)
- [Par darbnespējas lapām](#)
- [Darba devējiem](#)
- [Informācija angļu valodā](#)
- [Informācija krievu valodā](#)
- [Ceļotājiem, kuri atgriežas no ārvalstīm](#)
- [Informācija COVID-19 pacientiem](#)
- [Norādījumi sociālās aprūpes iestādēm](#)
- [Rekomendācijas publisko pakalpojumu sniedzējiem](#)
- [Kam veic COVID-19 analīzes bez maksas?](#)
- [Ja COVID-19 analīzes neveic?](#)



Braucot sabiedriskajā transportā, tev ir jāvalkā mutes un deguna aizsegs

Ko var izmantot?



Auduma masku (arī pašdarinātu)



Šalli vai lakatu



Medicīnisko masku

Kā mutes un deguna aizsegu lietot pareizi?



Pirms uzliec un noņem aizsegu, nomazgā vai dezinficē rokas



Aizsegam pilnībā jānosedz seja no deguna līdz zodam un labi jāpieguļ sejai



Neaiztīc aizsegu un seju ar nemazgātām rokām

Kā mutes un deguna aizsegu lietot pareizi?



Ja aizsegs kļūst mitrs, tas jānomaina ar citu - tīru un sausu



Aizsegu nedrīkst noņemt daļēji (piemēram, novilkot uz zoda vai kakla) un pēc tam lietot atkārtoti



Noņemot aizsegu, nepieskaries tā priekšpusei

Kā mutes un deguna aizsegu lietot pareizi?



Pēc aizsega izmantošanas, ieliec to maisiņā, nevis kabatā kopā ar telefonu



Ja aizsegs ir no auduma, pēc katras lietošanas izmazgā to vismaz 60 °C temperatūrā



Vienreizlietojamo masku neizmanto atkārtoti - tā jāizmet, vispirms ieliekot maisiņā

Atceries!



Mutes un deguna aizsegs neaizvieto galvenos profilakses un higiēnas pasākumus - roku mazgāšanu un dezinfekciju, sejas neaiztīkšanu ar netīrām rokām, klepošanas un šķaudīšanas higiēnu, kā arī savstarpējās distances ievērošanu.



Aktuālā informācija par COVID-19

www.spkc.gov.lv
www.covid19.gov.lv



Aktuālā informācija par COVID-19

www.spkc.gov.lv
www.covid19.gov.lv



Ja tev ir klepus, galvassāpes vai paaugstināta temperatūra, vispirms sazinies ar ģimenes ārstu pa tālruni un nedodies uz medicīnas iestādi. Paliec mājās līdz izveseļojies un palūdz, lai kāds tikmēr sarūpē nepieciešamo pārtiku un citus produktus.

Kāpēc?

Fiziskā distancēšanās pasargā apkārtējos no iespējamās inficēšanās ar COVID-19 un citiem vīrusiem. Ģimenes ārsts norādes turpmākai ārstēšanai var sniegt pa tālruni. Paliekot mājās, pasargāsi arī sevi un mazināsi vīrusu un citu infekciju izplatīšanos.



Aktuālā informācija par COVID-19

www.spkc.gov.lv
www.covid19.gov.lv

!!! Aktuālākajām ziņām seko līdz SPKC un VM sociālo tīklu kontos:



SPKC [Twitter](#) un [Facebook](#)



VM [Twitter](#) un [Facebook](#)