

JAUNĀKIE FAKTI

Situācija Latvijā

- Pagājušajā diennaktī kopumā veikti **1486** izmeklējumi, līdz šim kopā - **114 451**
- Kopumā saslimšana apstiprināta **1082** cilvēkiem, pēdējā diennaktī - **3** personām
- Slimnīcās šobrīd ārstējas **10** COVID-19 pacienti
- **3** pacientu veselības stāvoklis ir smags
- **25** cilvēki, kuriem diagnosticēts COVID-19, miruši (COVID-19 gan tiešais, gan blakus cēlonis)
- **760** cilvēki ir atveseļojušies

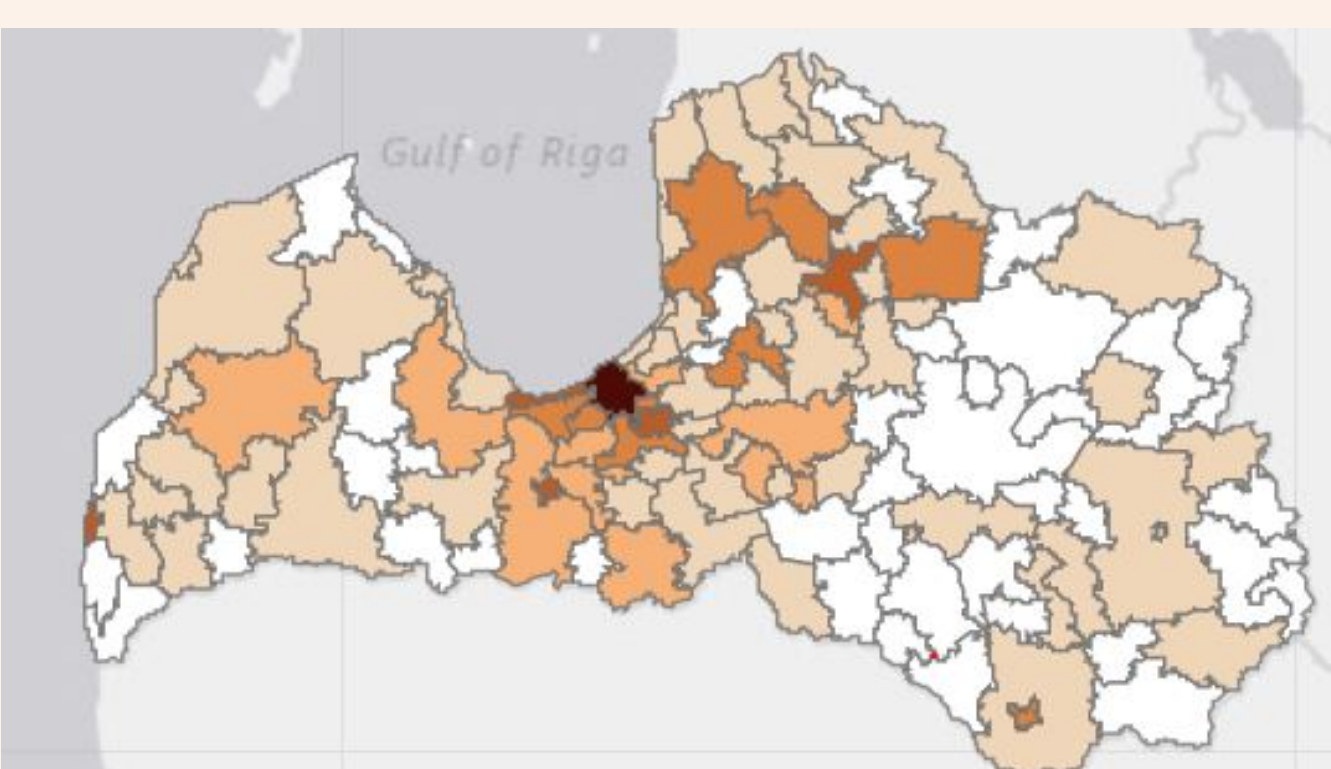
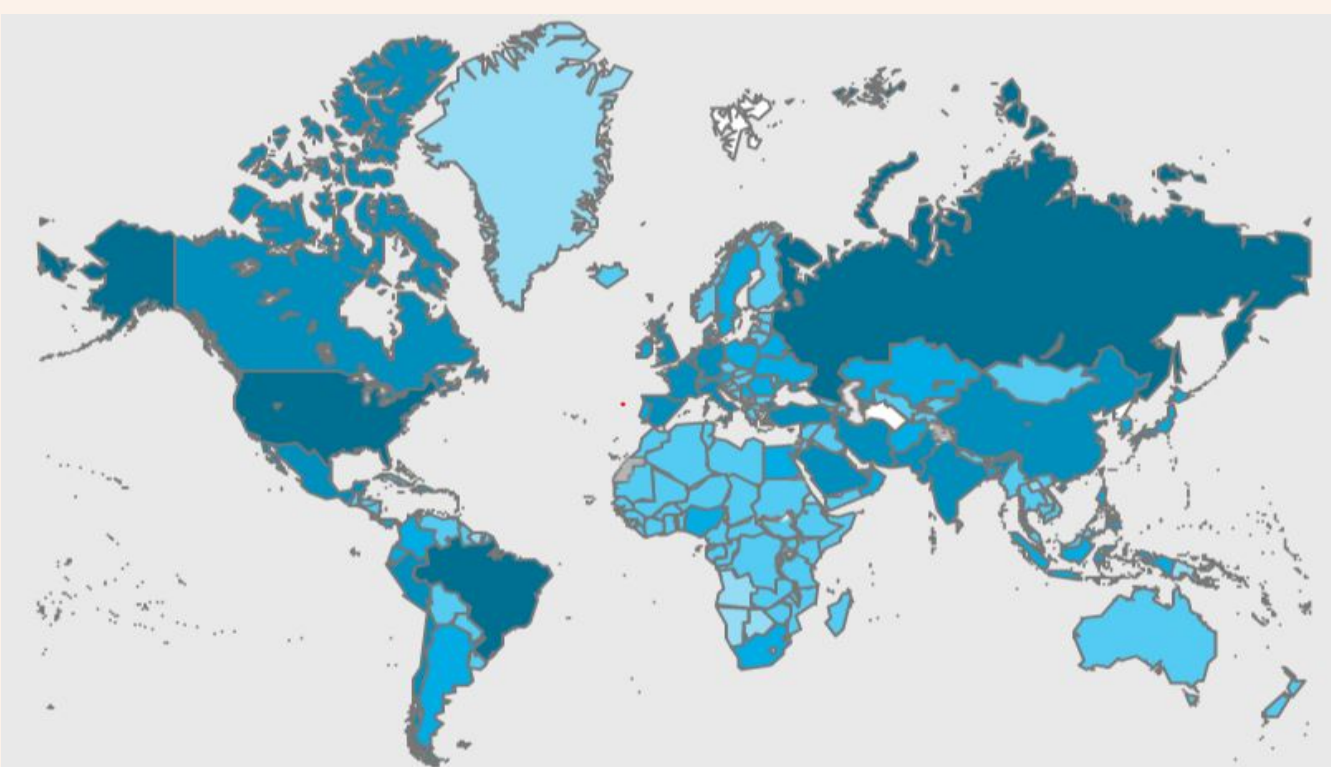
*SPKC dati uz 04.06.2020. plkst. 10.00

Kopējā situācija skaitļos pasaulē

- Kopumā apstiprināto gadījumu skaits: **6 287 771**
 - Eiropā: **1 410 690**
- 80%** pacientu saslimšana norit viegli

*ECDC un PVO dati, 03.06.2020.

Infekcijas izplatība Pasaulē un Latvijā



Aktualitātes par COVID-19

Būtiskākais pēdējā diennaktī:

- Līdz šim Latvijā kopumā 1082 pacientiem diagnosticēts COVID-19 (pēdējā diennaktī – 3 personām). Līdz šim kopā 760 personas ir atveseļojušās.
- No 3. jūnija pilnībā atjaunota visu veselības aprūpes pakalpojumu sniegšana. Vienlaikus ārstniecības iestādēs gan pacientiem, gan ārstiem jāievēro stingrus drošības pasākumus.
- SPKC un VM aicina ikvienu lejupeļādēt lietotni „Apturi Covid” un šādā veidā palīdzēt ierobežot vīrusa izplatību Latvijā, lai mēs visi varētu ātrāk atgriezties ikdienas dzīvē. Vairāk par lietotni: www.apturicovid.lv



DIENAS ZIŅA

Paplašināts valstu saraksts, no kurām atgriežoties nav jāievēro pašizolācija

No 3. jūnija ir paplašināts to valstu saraksts, no kurām atgriežoties 14 dienu pašizolācija nav jāievēro. Ar aktuālo valstu sarakstu, kurš tiks atjaunots katru piektdienas pēcpusdienu, varat iepazīties SPKC mājaslapā.

Tām personām, kuras Latvijā iebraukušas līdz 3. jūnijam un atrodas 14 dienu pašizolācijā, lūdzam vērtēt valstu saslimstības rādītājus. Ja valsts, no kuras esat iebraucis, ir rādītāju diapazonā virs 15, jums jāturpina pašizolācija, ja valsts rādītājs ir zem 15 (piemēram, Francija, Vācija, Luksemburga), jūs varat pārtraukt pašizolāciju.

14 dienu pašizolācija šobrīd jāievēro, ja esi iebraucis:

- no Zviedrijas, Apvienotās Karalistes, Portugāles, Beļģijas, Maltas, Īrijas, Spānijas
- no valstīm, kuras nav ES vai EEZ un Šveice;
- ja esi braucis tranzītā caur Zviedriju, Apvienoto Karalisti, Portugāli, Beļģiju, Maltu, Īriju, Spāniju

14 dienu pašizolācija nav jāievēro, ja:

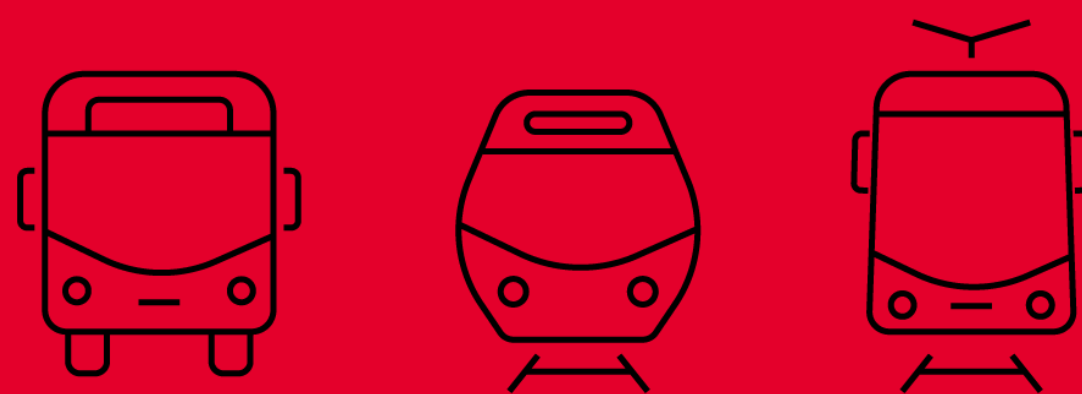
- ceļo pa Lietuvu un Igauniju;
- atgriezies no SPKC mājaslapā publicētās valstis, kurās 14 dienu kumulatīvais rādītājs ir zem 15 (iekrāsotas baltā krāsā)
- Lietuvas un Igaunijas valstspiederīgajiem, kas Latviju šķērso tranzītā.

Atgādinām! Latvijas iedzīvotājiem nerekomendējam doties ceļojumā. Ja ceļot nepieciešams, veicot darba pienākumus, lūdzam rūpīgi ievērot distancēšanos – 2m un pēc iespējas bieži mazgāt rokas.

Izpēti un esi zinošs!

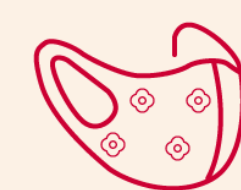


- [Par ārkārtējo situāciju Latvijā](#)
- [Vadlīnijas ārstiem](#)
- [Biežāk uzdotie jautājumi](#)
- [Masku lietošana](#)
- [PVO sniegtā informācija](#)
- [ECDC sniegtā informācija](#)
- [Vadlīnijas farmaceitiem](#)
- [Ieteikumi pacientiem ar elpceļu infekcijas pazīmēm](#)
- [Rekomendācijas COVID-19 slimnieka ģimenei](#)
- [Par darbnespējas lapām](#)
- [Darba devējiem](#)
- [Informācija angļu valodā](#)
- [Informācija krievu valodā](#)
- [Ceļotājiem, kuri atgriežas no ārvalstīm](#)
- [Informācija COVID-19 pacientiem](#)
- [Norādījumi sociālās aprūpes iestādēm](#)
- [Rekomendācijas publisko pakalpojumu sniedzējiem](#)
- [Kam veic COVID-19 analīzes bez maksas?](#)
- [Ja COVID-19 analīzes neveic?](#)



Braucot sabiedriskajā transportā, tev ir jāvalkā mutes un deguna aizsegs

Ko var izmantot?



Auduma masku (arī pašdarinātu)



Šalli vai lakatu



Medicīnisko masku

Kā mutes un deguna aizsegu lietot pareizi?



Pirms uzliec un noņem aizsegu, nomazgā vai dezinficē rokas



Aizsegam pilnībā jānosedz seja no deguna līdz zodam un labi jāpieguļ sejai



Neaiztīc aizsegu un seju ar nemazgātām rokām

Kā mutes un deguna aizsegu lietot pareizi?



Ja aizsegs kļūst mitrs, tas jānomaina ar citu - tīru un sausu



Aizsegu nedrīkst noņemt daļēji (piemēram, novilkot uz zoda vai kakla) un pēc tam lietot atkārtoti



Noņemot aizsegu, nepieskaries tā priekšpusei

Kā mutes un deguna aizsegu lietot pareizi?



Pēc aizsega izmantošanas, ieliec to maisiņā, nevis kabatā kopā ar telefonu



Ja aizsegs ir no auduma, pēc katras lietošanas izmazgā to vismaz 60 °C temperatūrā



Vienreizlietojamo masku neizmanto atkārtoti - tā jāizmet, vispirms ieliekot maisiņā

Atceries!



Mutes un deguna aizsegs neaizvieto galvenos profilakses un higiēnas pasākumus - roku mazgāšanu un dezinfekciju, sejas neaiztīkšanu ar netīrām rokām, klepošanas un šķaudīšanas higiēnu, kā arī savstarpējās distances ievērošanu.



Aktuālā informācija par COVID-19

www.spkc.gov.lv
www.covid19.gov.lv



Aktuālā informācija par COVID-19

www.spkc.gov.lv
www.covid19.gov.lv



Ja tev ir klepus, galvassāpes vai paaugstināta temperatūra, vispirms sazinies ar ģimenes ārstu pa tālruni un nedodies uz medicīnas iestādi. Paliec mājās līdz izveseļojies un palīdz, lai kāds tikmēr sarūpē nepieciešamo pārtiku un citus produktus.

Kāpēc?

Fiziskā distancēšanās pasargā apkārtējos no iespējamās inficēšanās ar COVID-19 un citiem vīrusiem. Ģimenes ārsts norādes turpmākai ārstēšanai var sniegt pa tālruni. Paliecot mājās, pasargāsi arī sevi un mazināsi vīrusu un citu infekciju izplatīšanos.



Aktuālā informācija par COVID-19

www.spkc.gov.lv
www.covid19.gov.lv

!!! Aktuālākajām ziņām seko līdz SPKC un VM sociālo tīklu kontos:



SPKC [Twitter](#) un [Facebook](#)



VM [Twitter](#) un [Facebook](#)