

## JAUNĀKIE FAKTI

## Situācija Latvijā

- Pagājušajā diennaktī kopumā veikti **1900** izmeklējumi, līdz šim kopā - **79 047**
- Kopumā saslimšana apstiprināta **950** cilvēkiem, pēdējā diennaktī - **4** personām
- Slimnīcās šobrīd ārstējas **30** COVID-19 pacienti
- **2** pacientu veselības stāvoklis ir smags
- **18** cilvēki, kuriem diagnosticēts COVID-19, miruši (COVID-19 gan tiešais, gan blakus cēlonis)
- **627** cilvēki ir atveseļojušies

\*SPKC dati uz 12.05.2020. plkst. 10.00

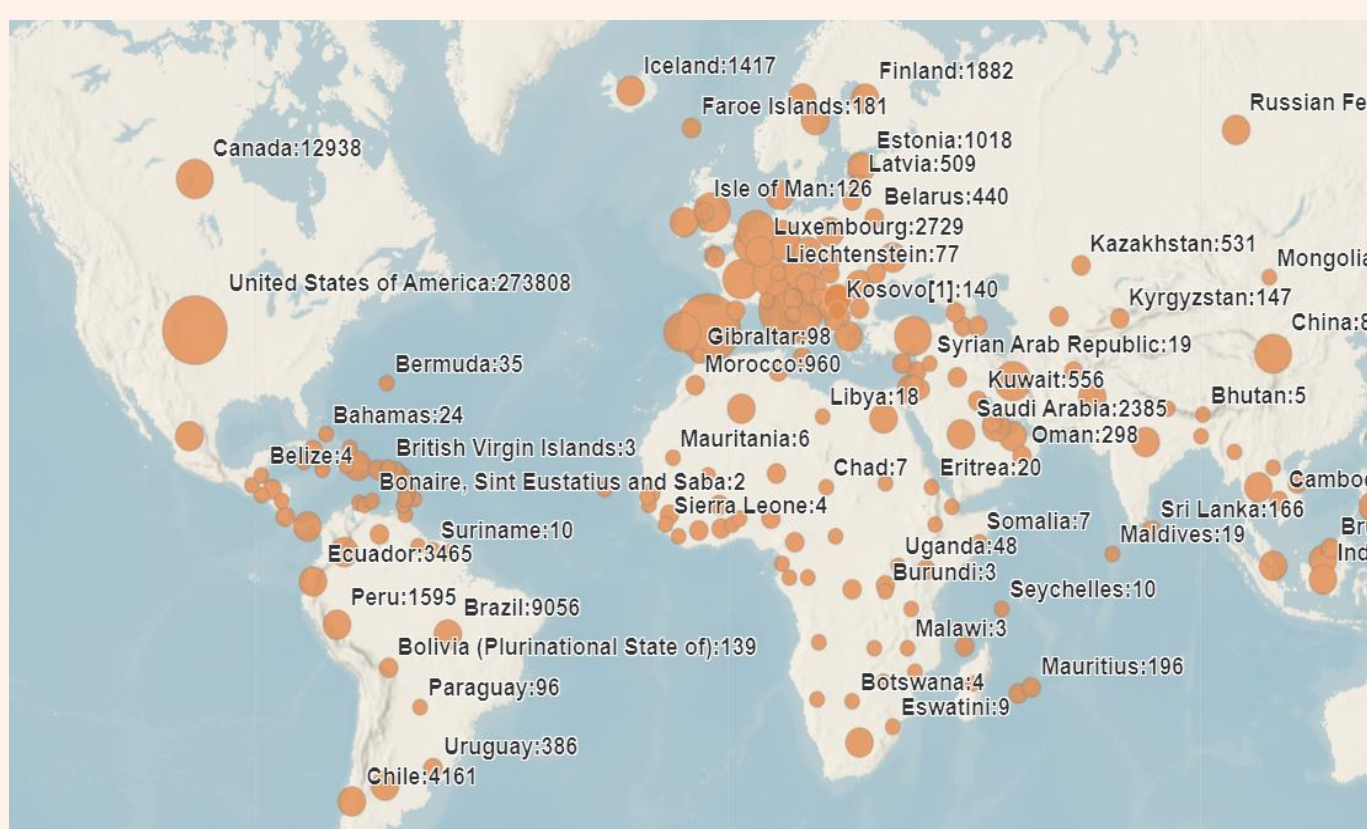
## Kopējā situācija skaitļos pasaulē

- Kopumā apstiprināto gadījumu skaits: **4 013 728**
- Eiropā: **1 248 033**

**80%** pacientu saslimšana norit viegli

\*ECDC un PVO dati, 11.05.2020.

## Infekcijas globālās izplatības risks (PVO)

Globālā mērogā: **ļoti augsts**

## Izpēti un esi zinošs!

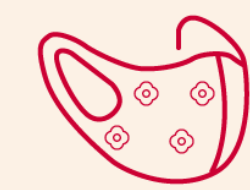


- [Par ārkārtējo situāciju Latvijā](#)
- [Vadlīnijas ārstiem](#)
- [Biežāk uzdotie jautājumi](#)
- [Masku lietošana](#)
- [PVO sniegtā informācija](#)
- [ECDC sniegtā informācija](#)
- [Vadlīnijas farmaceitiem](#)
- [Ieteikumi pacientiem ar elpceļu infekcijas pazīmēm](#)
- [Rekomendācijas COVID-19 slimnieka ģimenei](#)
- [Par darbnespējas lapām](#)
- [Darba devējiem](#)
- [Informācija angļu valodā](#)
- [Informācija krievu valodā](#)
- [Ceļotājiem, kuri atgriežas no ārvalstīm](#)
- [Informācija COVID-19 pacientiem](#)
- [Norādījumi sociālās aprūpes iestādēm](#)
- [Rekomendācijas publisko pakalpojumu sniedzējiem](#)
- [Kam veic COVID-19 analīzes bez maksas?](#)
- [Ja COVID-19 analīzes neveic?](#)



**Braucot sabiedriskajā transportā, tev ir jāvalkā mutes un deguna aizsegs**

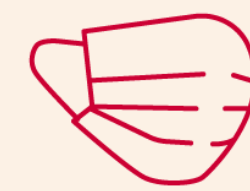
## Ko var izmantot?



Auduma masku (arī pašdarinātu)



Šalli vai lakatu



Medicīnisko masku

## Kā mutes un deguna aizsegu lietot pareizi?



Pirms uzliec un noņem aizsegu, nomazgā vai dezinficē rokas



Aizsegam pilnībā jānosedz seja no deguna līdz zodam un labi jāpieguļ sejai



Neaiztiek aizsegu un seju ar nemazgātām rokām

## Kā mutes un deguna aizsegu lietot pareizi?



Ja aizsegs kļūst mitrs, tas jānomaina ar citu - tīru un sausu



Aizsegu nedrīkst noņemt daļēji (piemēram, novilkot uz zoda vai kakla) un pēc tam lietot atkārtoti



Noņemot aizsegu, nepieskaries tā priekšpusei

## Kā mutes un deguna aizsegu lietot pareizi?



Pēc aizsega izmantošanas, ieliec to maisiņā, nevis kabatā kopā ar telefonu



Ja aizsegs ir no auduma, pēc katras lietošanas izmazgā to vismaz 60 °C temperatūrā



Vienreizlietojamo masku neizmanto atkārtoti - tā jāizmet, vispirms ieliekot maisiņā

## Atceries!



**Mutes un deguna aizsegs neaizvieto galvenos profilakses un higiēnas pasākumus** - roku mazgāšanu un dezinfekciju, sejas neaiztikšanu ar netīrām rokām, klepošanas un šķaudīšanas higiēnu, kā arī savstarpējās distances ievērošanu.



Aktuālā informācija par COVID-19

[www.spkc.gov.lv](http://www.spkc.gov.lv)  
[www.covid19.gov.lv](http://www.covid19.gov.lv)



Aktuālā informācija par COVID-19

[www.spkc.gov.lv](http://www.spkc.gov.lv)  
[www.covid19.gov.lv](http://www.covid19.gov.lv)

## Jā, ir atļauts! Bet vai man to vajag?

Pandēmija nav beigusies!

Izvērtē, vai šobrīd jau nepieciešams tikties ar draugiem plašākā lokā un doties apciemot vecvecākus. Tas ir lēmums, par kura sekām atbildību nesīsi pats.



Aktuālā informācija par COVID-19

[www.spkc.gov.lv](http://www.spkc.gov.lv)  
[www.covid19.gov.lv](http://www.covid19.gov.lv)



**!!! Aktuālākajām ziņām seko līdz SPKC un VM sociālo tīklu kontos:**



SPKC [Twitter](#) un [Facebook](#)



VM [Twitter](#) un [Facebook](#)