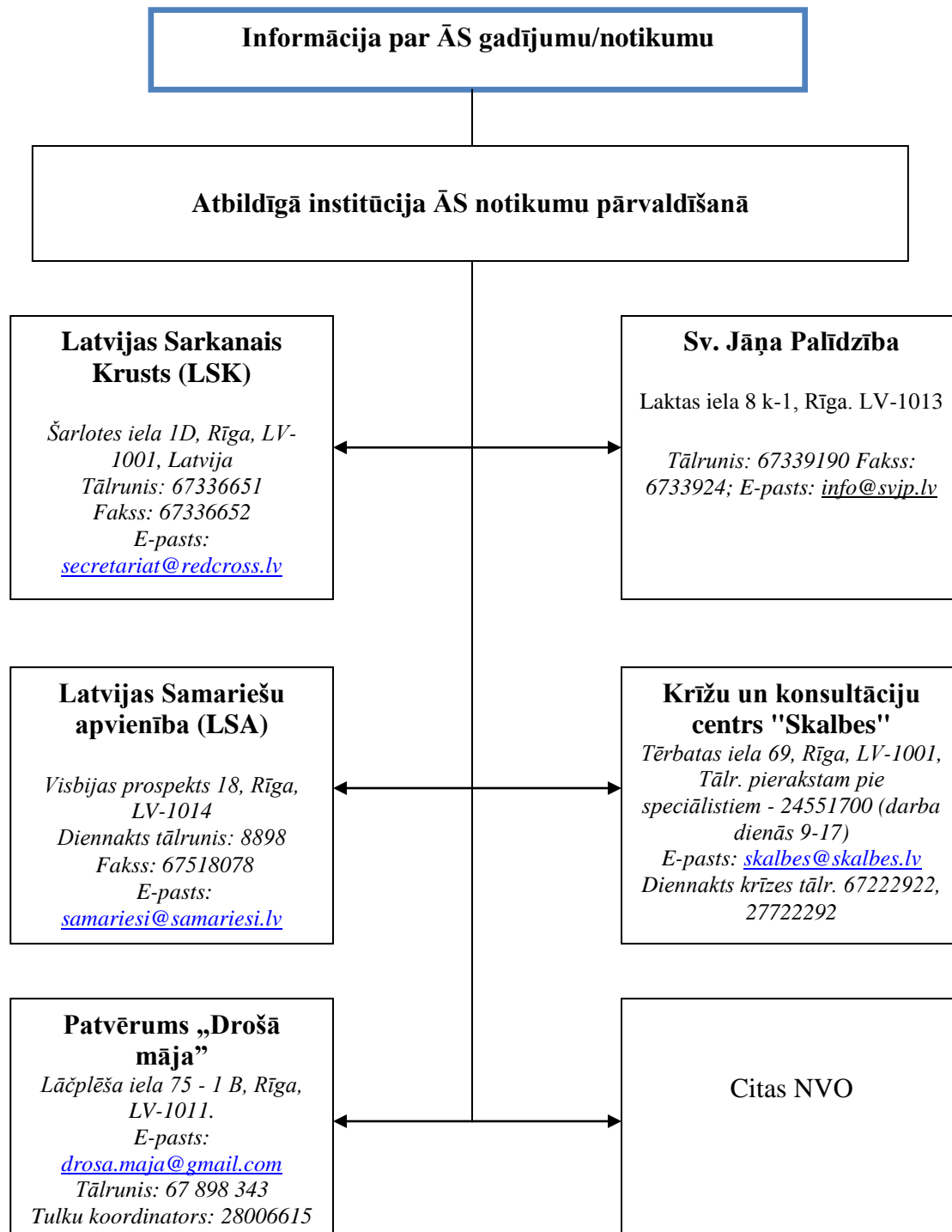


NEVALSTISKO ORGANIZĀCIJU (NVO) IESAISTE ĀRKĀRTAS SITUĀCIJAS PĀRVALDĪŠANĀ

1. Informācijas apmaiņas un reaģēšanas shēma



2. Atbildība un sadarbība ārkārtas situāciju pārvaldīšanā

ĀS pārvaldīšanā būtiski ir apzināt nevalstisko organizāciju (turpmāk – NVO) resursus un gatavību iesaistīties pirmās palīdzības sniegšanā, piedalīties cietušo evakuācijā, sniegt informāciju un atbalstu, psiholoģisku palīdzību cietušajiem, viņu ģimenēm un tuviniekiem. Atbilstoši CAKP likumam katastrofu pārvaldīšanas subjekts atbild par civilās aizsardzības sistēmas uzdevumu izpildi un katastrofu pārvaldīšanas koordinēšanu. Katastrofu pārvaldīšanas subjektam ir tiesības slēgt pakalpojumu un sadarbības līgumus vai vienošanās civilās aizsardzības un katastrofas pārvaldīšanas jomā ar juridiskām un fiziskām personām, tai skaitā NVO.

NVO iesaisti ĀS pārvaldīšanā nosaka pakalpojuma, deleģējuma līgumi vai vienošanās, kā arī valsts vai pašvaldības lēmumi, rīkojumi.

Pašvaldība, atbildīgā ministrija, VUGD, NMP dienests u.c., pieņemot lēmumu ĀS pārvaldīšanā iesaistīt kādu no NVO, kopīgi ar NVO vadītāju lemj par NVO palīdzības sniegšanas iespējām (palīdzības veidu, apjomu, resursiem).

NVO vadītājs vai cits NVO deleģēts pārstāvis var tikt iekļauts pašvaldības CAK sastāvā.

NVO atbilstoši iespējām un resursiem, iesaistās ĀS pārvaldīšanā ar:

- 1) cilvēku resursiem;
- 2) materiāltehnisko nodrošinājumu (bezrecepšu medikamenti, pārtikas preces, gultas veļa, apģērbs, higiēnas vai sadzīves preces, rotaļlietas un tml.)
- 3) transportu (arī specializētu) cietušo pārvietošanai;
- 4) telpām, teltīm;
- 5) zupas virtuvi, pārtikas pakām u.c..

Apzināto NVO sniegtie pakalpojumi un iesaistāmie resursi ĀS pārvaldīšanā apkopoti tabulā Nr.1., „NVO sniegtie pakalpojumi un resursi ĀS”.

Tabula Nr.1. *NVO sniegtie pakalpojumi un resursi ĀS*

NVO	Sniegtie pakalpojumi	Cilvēkresursi	Tehniskie resursi
Latvijas Sarkanais Krusts (LSK)	Pirmās palīdzības sniegšana; pirmās palīdzības apmācības; brīvprātīgo darbs; cietušo transportēšana; aprūpe specializētajos centros; sociālās aprūpes pakalpojumi sociālās	Medicīnas māsas; Ārsta palīgi, Ārsti; Mājas aprūpētāji; Pirmās palīdzības sniedzēji; Pirmās palīdzības instruktoru palīgi un pasniedzēji; Autotransporta vadītāji;	Sociālās aprūpes centri (birojs „Aprūpe mājās” un „Mājas aprūpe”); Veselības istabas; Pārtikas preču komplektu izdales punkti; Patversmes; Transports slimnieku pārvietošanai; Pārvietošanās

	palīdzības un dienas centros; konsultācijas sabiedrības veselības istabās; pārtikas, higiēnas un skolas piederumu izsniegšana trūcīgām personām; trūcīgo personu ēdināšana zupas virtuvēs.	Sociālās aprūpes, dienas centru un veselības istabu personāls (sociālie darbinieki, sociālie aprūpētāji); Psihologi; Pedagogi; Brīvprātīgie.	palīglīdzekļi; Segas; Pirmās palīdzības aprīkojums; Humānā palīdzība; Starptautiskas palīdzības organizēšanas iespējas (teltis, ģeneratori, lauku hospitāļi, operācijas zāles).
Latvijas Samariešu apvienība (LSA)	Medicīniskā un sociālā aprūpe mājās; drošības pogas/ zvanu centra pakalpojumi 24/7; psiholoģiskā palīdzība; brīvprātīgo darbs; cilvēku ar kustības traucējumiem transportēšana; pārtikas banka "Paēdušai Latvijai".	Ārstu palīgi un medmāsas; Brīvprātīgie; Autotransporta vadītāji; Ģimenes asistenti (g.k. psihologi); Mājas aprūpētāji.	Diennakts zvanu centrs 8898; sarunu iekārtas („drošības poga”); slimnieku pārvietošanai pielāgots transports; humānā palīdzība; krīzes centra „Māras centrs” pakalpojumi sievietēm un bērniem; sociālās aprūpes centru „Pārdaugava” (Rīgā) un „Vēji” (Ventspilī) pakalpojumi; grupu dzīvokļi.
Sv.Jāņa palīdzība	Mājas aprūpe; Invalīdu pārvešana; Materiālā atbalsta sniegšana patvēruma meklētājiem; Zupas virtuve	Mājas aprūpētāji; Autotransporta vadītāji; Apmācīti pavadoni.	Invalīdu pārvietošanai pielāgots transports; Vienots dispečerdienests 24/7; Humānā palīdzība.
Križu un konsultāciju centrs „Skalbes”	Krīzes palīdzības tālrunis - konsultācijas 24/7; psiholoģiskā pirmā palīdzība ĀS; pēcseku perioda psiholoģiskā palīdzība; apmācību programmas speciālistiem.	Psihologi; psihoterapeiti.	Diennakts zvanu centrs (krīzes tālruņi 67222922, 27722292); bezmaksas atbalsta tālrunis (116006) psiholoģiskās un informatīvās palīdzības saņemšanai noziegumos

			cietušajiem; psihologu, kas sagatavoti darbam krīzes situācijās, kontaktainformācija.
„Patvērums „Drošā māja””	Tulkošanas pakalpojumi; jurista pakalpojumi; sociālā darbinieka konsultācijas.	Tulki, kuri var nodrošināt tulkojumu arābu, azerbaidžāņu, puštu, dari, farsi, turku, kurdu, uzbeku, tadžiku, urdu, tigrīņa, pundžabi, ķīniešu un franču valodās trešo valstu valstspiederīgajiem, tai skaitā personām, kurām piešķirts bēgļa vai alternatīvais statuss; juristi; sociālie darbinieki; brīvprātīgie.	Informācijas centrs iebraucējiem Uzticības tālrunis 24/7 (28612120) cilvēktirdzniecības upuriem; Informatīvs atbalsts: www.integration.lv www.patverums-dm.lv www.beglis.lv ;